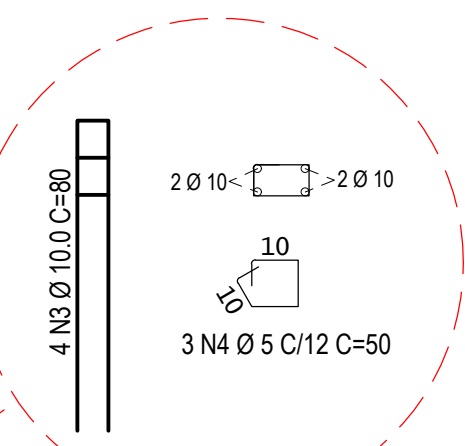
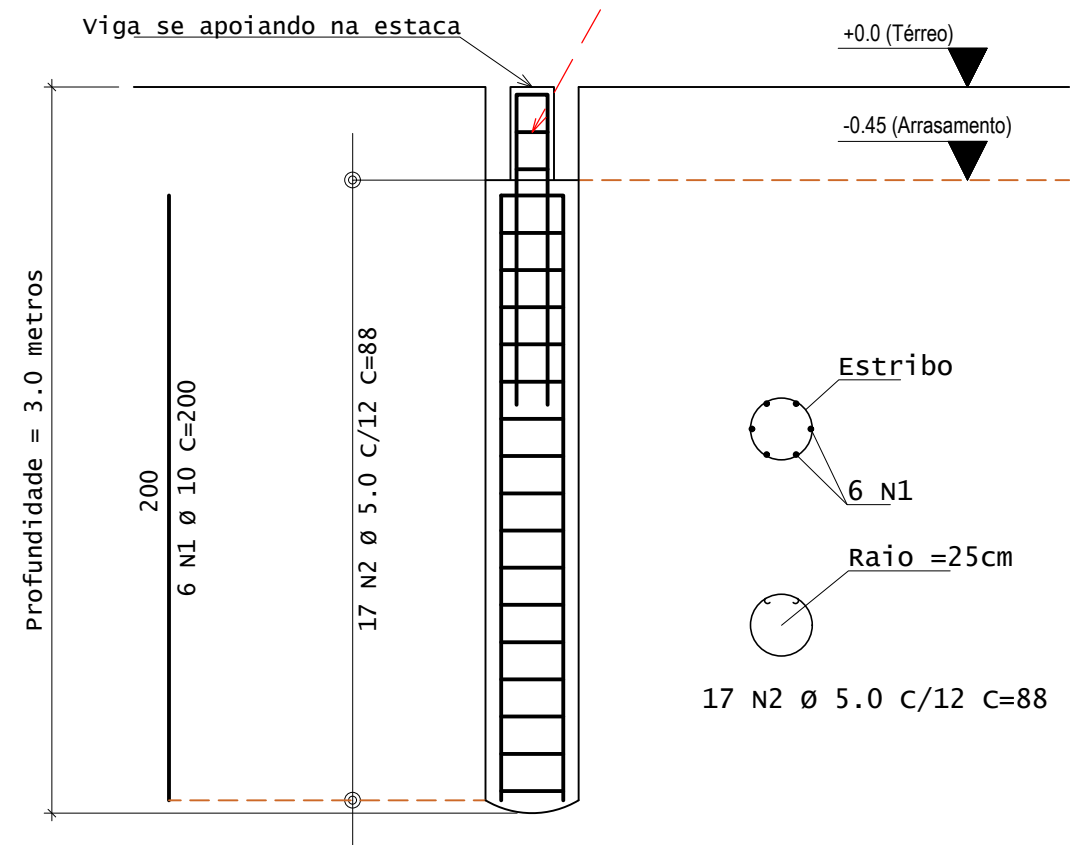


DETALHAMENTO DAS ESTACAS ISOLADAS Ø30 PARA APOIO DAS BALDRAMES(X6)
ESC. 1:25



DETALHE: ARMAÇÃO DE COLUMNA DE LIGAÇÃO VIGA-ESTACA
ESC. 1:25



AÇO	POS	BIT (mm)	QUANT	COMPRIMENTO	
				UNIT (cm)	TOTAL (cm)
ESTACA + COLUNA DE LIGAÇÃO VIGA-ESTACA					
50A	1	10	6	200	7200
60A	2	5	17	88	8976
50A	3	10	4	80	1920
60A	4	5	3	50	900

RESUMO DE AÇO			
AÇO	BIT (mm)	COMPR (m)	PESO (kg)
60A	5	99	15
50A	10	91	55
Peso Total 60A =			15 kg
Peso Total 50A =			55 kg

Volume total de concreto da estaca (C-25) = 1.27 m³

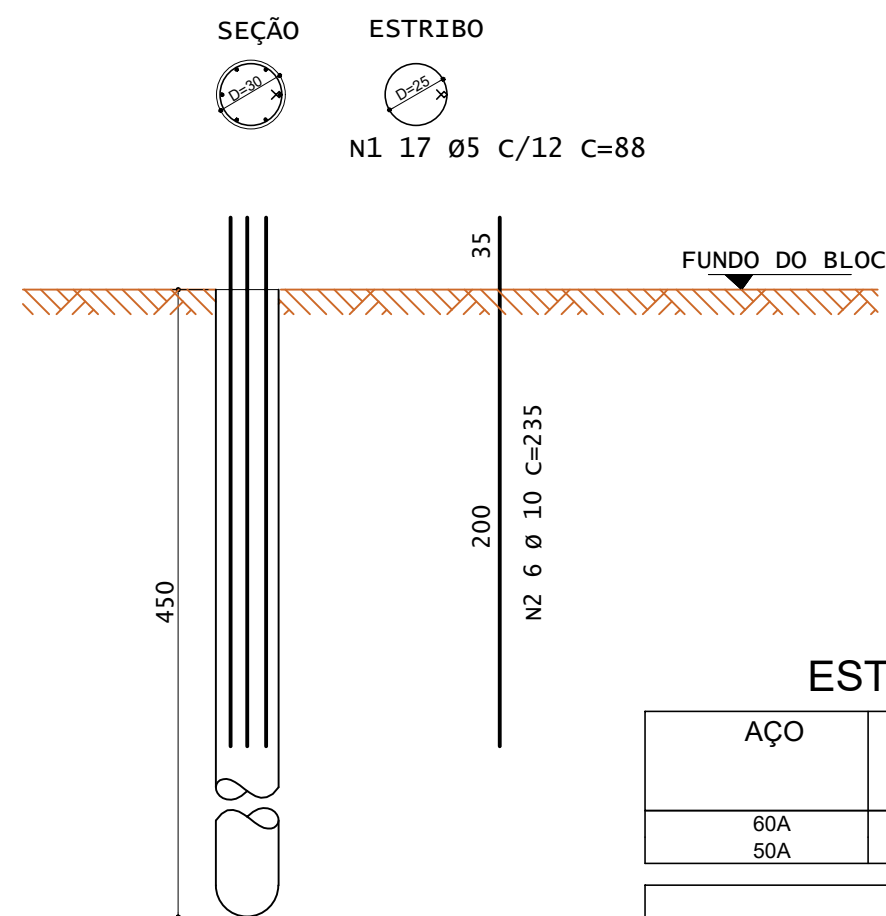
Características do Concreto			
fck (MPa)	Ecs (MPa)	fct (MPa)	Abatimento (cm)
25	24080	3.0	14.00

DETALHAMENTO DAS ESTACAS

Detalhamento das estacas dos blocos

B1 a B16 (x32)

medidas em centímetros
sem escala



ESTACAS Ø30 prof.=4.5m

AÇO	POS	BIT (mm)	QUANT	COMPRIMENTO	
				UNIT (cm)	TOTAL (cm)
60A	1	5	544	88	47872
50A	2	10	235	235	45120

RESUMO DE AÇO			
AÇO	BIT (mm)	COMPR (m)	PESO (kgf)
60A	5	478	72
50A	10	451	270
PESO TOTAL 60A =			72 kgf
PESO TOTAL 50A =			270 kgf

DET. GENÉRICO ESTACAS Ø30
fck(fundação)=25 MPa
VOLUME DE CONCRETO UNITÁRIO = 0.32 m³
VOLUME DE CONCRETO TOTAL = 10.18 m³

Estacas		
Nome	d (cm)	Quantidade
Ø30	30.00	38

Nome	Seção (cm)	X (cm)	Y (cm)	Carga Máx. (tf)	Carga Min. (tf)	Pilar				Fundação				Bloco			
						Mx Máximo (tf.m)		My Máximo (tf.m)		Fx Máximo (tf)		Fy Máximo (tf)		Lado B (cm)		Lado H (cm)	
						Positivo	Negativo	Positivo	Negativo	Positivo	Negativo	Positivo	Negativo	cm	cm	cm	cm
E1	Ø30	348.34	1627.15	2.1	2.1	0.1	0.0	0.1	0.0	0.1	0.0	0.1	0.0	BE1	50	50	35
E2	Ø30	636.67	1627.15	2.0	2.0	0.1	0.0	0.1	0.0	0.1	0.0	0.1	0.0	BE2	50	50	35
E3	Ø30	925.01	1627.15	2.1	2.1	0.1	0.0	0.0	0.0	0.0	0.0	0.1	0.0	BE3	50	50	35
E4	Ø30	348.34	7.50	2.1	2.1	0.1	0.0	0.1	0.0	0.1	0.0	0.1	0.0	BE4	50	50	35
E5	Ø30	636.67	7.50	2.0	2.0	0.1	0.0	0.1	0.0	0.1	0.0	0.1	0.0	BE5	50	50	35
E6	Ø30	925.01	7.50	2.1	2.1	0.1	0.0	0.0	0.0	0.0	0.0	0.1	0.0	BE6	50	50	35
P1	25x60	30.00	1622.15	5.9	5.3	0.1	0.0	0.2	0.0	0.0	-0.3	0.3	0.0	B1	140	50	35
P2	25x60	1243.35	1622.15	5.9	5.3	0.1	0.0	0.0	-0.3	0.4	0.0	0.3	0.0	B2	140	50	35
P3	25x60	30.00	1392.20	5.7	5.2	0.1	0.0	0.0	-0.6	0.0	-0.1	0.0	-0.1	B3	140	50	35
P4	25x60	1243.35	1392.20	5.7	5.2	0.1	0.0	0.5	0.0	0.2	0.0	0.0	-0.1	B4	140	50	35
P5	25x60	30.00	1162.25	5.7	5.2	0.1	0.0	0.0	-0.6	0.0	-0.1	0.0	-0.2	B5	140	50	35
P6	25x60	1243.35	1162.25	5.7	5.2	0.1	0.0	0.5	0.0	0.2	0.0	0.0	-0.2	B6	140	50	35
P7	25x60	30.00	932.30	5.7	5.2	0.1	0.0	0.0	-0.6	0.0	-0.3	0.1	0.0	B7	140	50	35
P8	25x60	1243.35	932.30	5.7	5.2	0.1	0.0	0.5	0.0	0.2	0.0	0.1	0.0	B8	140	50	35
P9	25x60	30.00	702.35	5.7	5.2	0.1	0.0	0.0	-0.6	0.0	-0.3	0.1	0.0	B9	140	50	35
P10	25x60	1243.35	702.35	5.7	5.2	0.1	0.0	0.5	0.0	0.2	0.0	0.1	0.0	B10	140	50	35
P11	25x60	30.00	472.40	5.7	5.2	0.1	0.0	0.0	-0.6	0.0	-0.1	0.1	0.0	B11	140	50	35
P12	25x60	1243.35	472.40	5.7	5.2	0.1	0.0	0.5	0.0	0.2	0.0	0.1	0.0	B12	140	50	35
P13	25x60	30.00	242.45	5.7	5.2	0.0	-0.2	0.0	-0.6	0.0	-0.1	0.2	0.0	B13	140	50	35
P14	25x60	1243.35	242.45	5.7	5.2	0.0	-0.2	0.5	0.0	0.2	0.0	0.2	0.0	B14	140	50	35
P15	25x60	30.00	12.50	5.9	5.3	0.0	-0.2	0.2	0.0	0.0	-0.3	0.0	-0.2	B15	140	50	35
P16	25x60	1243.35	12.50	5.9	5.3	0.0	-0.2	0.0	-0.3	0.4	0.0	0.0	-0.2	B16	140	50	35

Os esforços indicados nesta tabela são os valores máximos obtidos pela envoltória de todas as combinações definidas para as fundações. Para análises complementares, deve-se consultar o relatório de esforços na fundação, que apresenta os valores calculados para cada combinação.



ESTADO DE GOIÁS
SECRETARIA DE ESTADO DA EDUCAÇÃO
SUPERINTENDÊNCIA DE INFRAESTRUTURA
GERÊNCIA DE PROJETOS E INFRAESTRUTURA

GERÊNCIA DE PROJETOS E INFRAESTRUTURA
APROVADO
TÉCNICO RESPONSÁVEL PELA APROVAÇÃO

CEPI LUIZ CARLOS DA MOTA

AMPLIAÇÃO / REFORMA

ENDEREÇO
RUA 06, S/Nº, VILA XIQUE XIQUE, URUAÇU - GO

ÁREA DO TERRENO	ÁREA PERMEAB.	ÁREA EXISTENTE	ÁREA A DEMOLIR	ÁREA A CONSTRUIR	ÁREA TOTAL CONSTRUÇÃO
2.707,10 m²	-	1.162,32 m²	194,43 m²	750,83 m²	1.718,72 m²

AUTOR: ENGª. CAMILLA BATISTA DOS ANJOS GRIGOLETTO - CREA: 1018488731 D/GO

RT DA OBRA:

PROPRIETÁRIO: SECRETARIA DE ESTADO DA EDUCAÇÃO
PREPOSTO: SABRINA SILVA VIEIRA VALENTE
CNPJ: 01.409.705.0001-20
CPF: 041.530.091-64

ESTRUTURAL

TIPO DE PROJETO

REFEITÓRIO

PLANTA DE LOCAÇÃO
QUADRO DE CARGA

ASSUNTO:

DATA: NOVEMBRO/2023
ESCALA: INDICADA
REVISÃO: 00
Nº RRT/ART: 1020230299151

REV.	DATA	DESCRIÇÃO	VISTO
R0	23/11	PLANTA DE LOCAÇÃO	CAMILA G.

1/6